



Circuit n°75



18 km



4h 30



Balisage : Vert n°1



Départ : Parking du plan d'eau en face de la mairie.  
Longer l'étang par la gauche puis suivre le sentier jusqu'à Le Monterrant.

# 1 - Au pays des châtaigniers

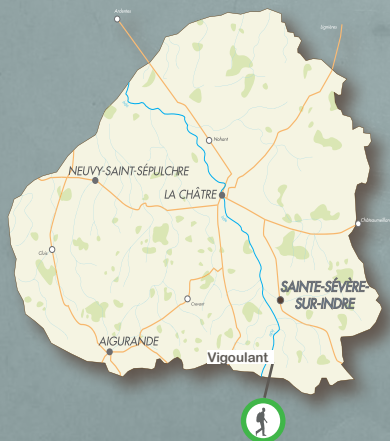
## Vigoulant

### Le bocage

Au cœur de territoire berrichonne, Vigoulant se situe dans un bocage vallonné et dense où progressivement, le relief augmente pour s'élever vers le Massif Central et l'Auvergne.

L'élevage y domine sur un sol acide favorable aux fougères et aux châtaigniers disséminés en taillis ou en bosquets parmi d'autres feuillus, offrant un habitat privilégié à de nombreux insectes et animaux cavernicoles.

Le paysage autour de Vigoulant offre l'image et le paysage type du Boischaud Sud où ses ambiances et son caractère rural est préservé.



## 1 Un peu d'histoire

Une des particularités de la commune, une de ses originalités est de ne pas posséder d'église. L'édifice médiéval, en ruines au XIXe siècle, ne fut jamais restaurée. Les derniers vestiges ont été enlevés vers 1960, il ne reste que deux benitiers visibles dans la cour devant la mairie. Source : Balade en Vallée Noire, regards complices..

## 2 Le prieuré d'Hérat

La chapelle a été construite en 1464 et dépendait du prieuré Notre Dame d'Orsan, situé actuellement dans le département du Cher et qui fut le premier prieuré fondé en Berry. Le prieuré possédait également quelques biens à Vigoulant en plus de la chapelle. Une des niche de ce bâtiment abrite une statuette de Sainte Elizabeth.

Le nom de Hérat est un dérivé du latin aera signifiant en tout premier lieu aire. Mais ce sens a été énormément dérivé et peut aujourd'hui vouloir dire planche de jardin, aire à battre le blé, etc. Ce terme désignait à l'époque mérovingienne un terrain à bâtir.

## 3 Les moulins

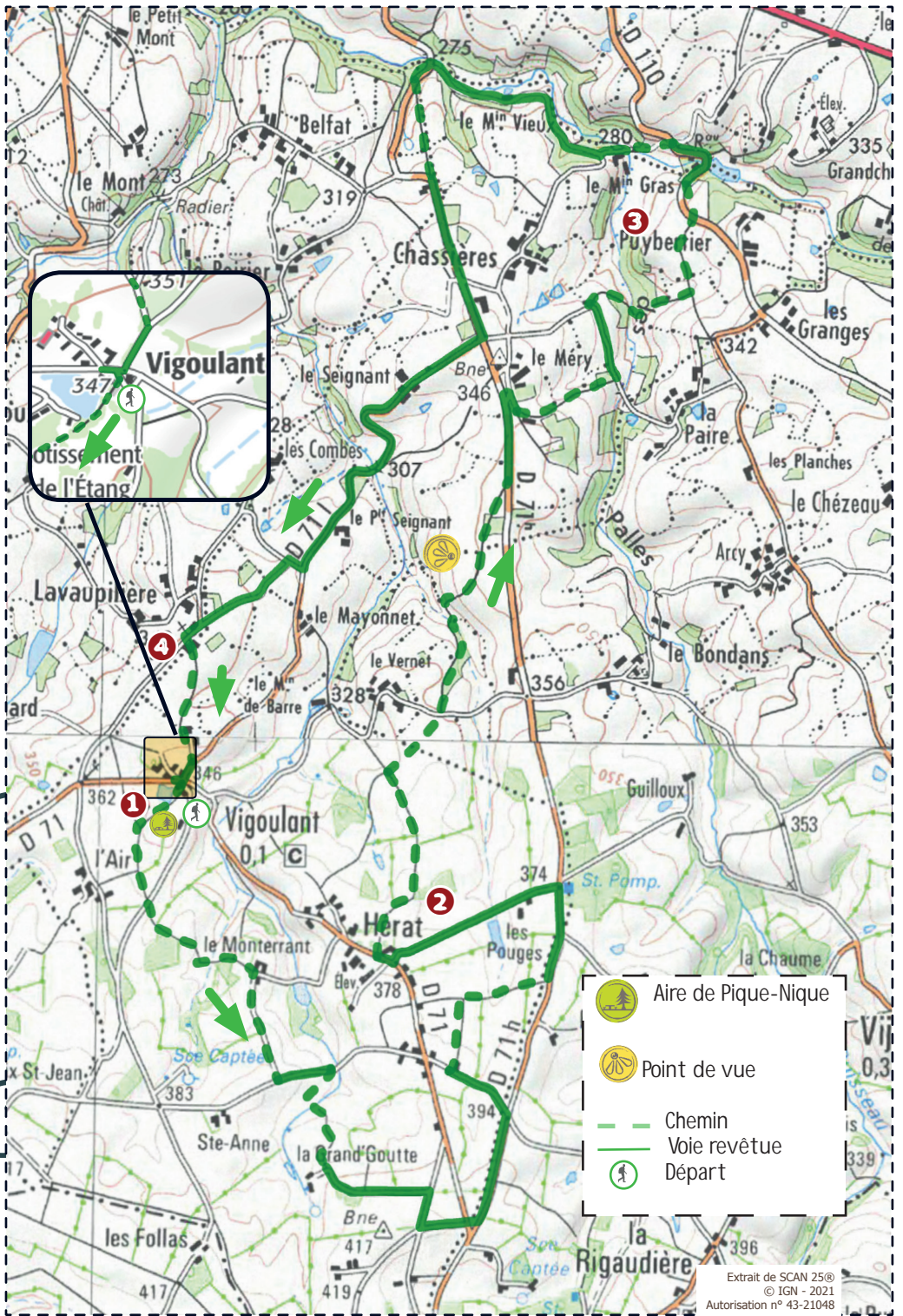
En 1800, on dénombrait plus de 470 moulins dans le département, 33 ont été répertoriés dans le secteur de Sainte-Sévère, dont 11 sur la rivière l'Indre et 9 sur le ruisseau des Palles. Les moulins Vieux et Gras font partis de ces derniers. Cette industrie florissante permettait de produire farine, huile ou bien de fouler le chanvre.

La géographie des lieux donnent des moulins disposant d'une seule roue de puissance réduite. Beaucoup ont disparu rapidement avec l'arrivée de la révolution industrielle et tous les métiers ayant besoin de l'énergie hydraulique puis électrique.

Le moulin Vieux, reconstruit à l'emplacement d'un moulin plus ancien, comprenait au XVIIIème siècle, un moulin à farine et un autre à foulon ; plus tard, il permit au meunier de s'auto-alimenter en électricité. Le moulin Gras possède toujours son mécanisme, qui fut utilisé jusqu'en 1970 pour moudre de la farine pour animaux.



1- Au pays des châtaigniers - 18 km



-  Aire de Pique-Nique
-  Point de vue
-  Chemin
-  Voie revêtue
-  Départ

Le moulin Retord, dont le mécanisme était alimenté par le ruisseau de Beaulieu a cessé de fonctionner dès 1930 ; sa roue manque. C'est à côté de ce moulin que Jacques Tati tourna la scène de l'arrivée des forains pour son film « Jour de Fête ».



## 4 Le château de Lavaupillière (Lavaupillière)

Ce château situé aux limites des paroisses de Sazeray et Vigoulant fut construit au XVème siècle et relevait de la justice de Sainte-Sévère. De la construction du XIXème siècle demeurent principalement l'imposant corps de logis quadrangulaire à deux niveaux couvert d'un haut de toit à deux versants et la grosse tour ronde coiffée d'un toit en poivrière.

Des remaniements successifs ont considérablement modifié la structure originelle du château. Ont ainsi disparu un second corps de bâtiment situé face au logis ou une tour d'escalier placée sur la façade de ce dernier. En revanche, des bâtiments à vocation agricole ont été ajoutés. Des ouvertures ont été également modifiées, voire créées, comme la porte ouverte dans la tour.  
Source : Châteaux manoirs et logis, l'Indre

« ... dans la région du Berry qui touche à la Creuse, la nature change d'aspect, les vallons s'enfouissent, les plateaux s'élèvent, la végétation prend de l'essor les eaux se précipitent, les talus se hérissent de rochers... »  
George Sand, Légendes Rustiques.

Réalisé par le service tourisme de la Communauté de Communes la Châtre / Ste Sévère

Renseignement : 02 54 48 22 64

Fiches à télécharger sur le site

[www.pays-george-sand.com](http://www.pays-george-sand.com)

et sur l'application CIRKWI



Graphique : Berry / Impôts [ainv.15] - contact@debbelano.com - Crédit Photo : Mairie de Sazeray