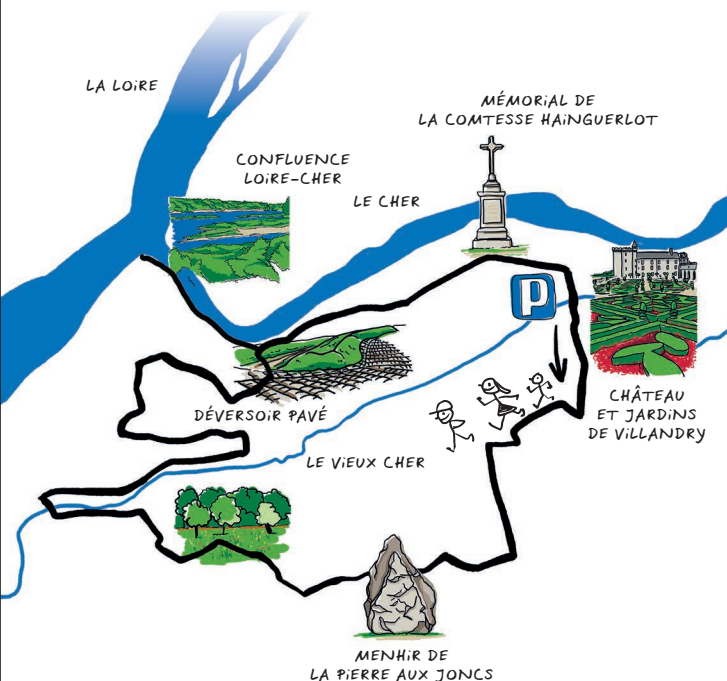


VILLANDRY

Sentier découverte

Villandry est incontournable pour son château et ses jardins à la française. Ce circuit pédestre permet de découvrir bon nombre de curiosités proches du village et de la rivière (menhir...). Le randonneur emprunte les digues réalisées le long du Cher qui protègent des crues. Il est conseillé de se rendre à la confluence pour un pique-nique et apprécier le panorama sur la Loire.

À découvrir en chemin...



À découvrir dans la région...



MAIS AUSSI LA CATHÉDRALE DE TOURS, LE VIEUX TOURS ET LA PLACE PLUMEREAU, LE MUSÉE DES BEAUX-ARTS, LE MUSÉE DU COMPAGNONNAGE...



OFFICE DE TOURISME TOURS VAL DE LOIRE
Ouvert toute l'année
78-82 rue Bernard Palissy 37000 Tours
Tél. 02 47 70 37 37 - www.tours-tourisme.fr

ACCUEIL DE VILLANDRY
Ouvert de février à novembre
Le Potager 37510 Villandry - Tél. 02 47 50 12 66

COMITÉ DÉPARTEMENTAL DE RANDONNÉE PÉDESTRE D'INDRE-ET-LOIRE
www.cdrp37.fr

© 2017 Conception graphique et illustrations Christophe Bonté

Tours^T
Val de Loire Tourisme

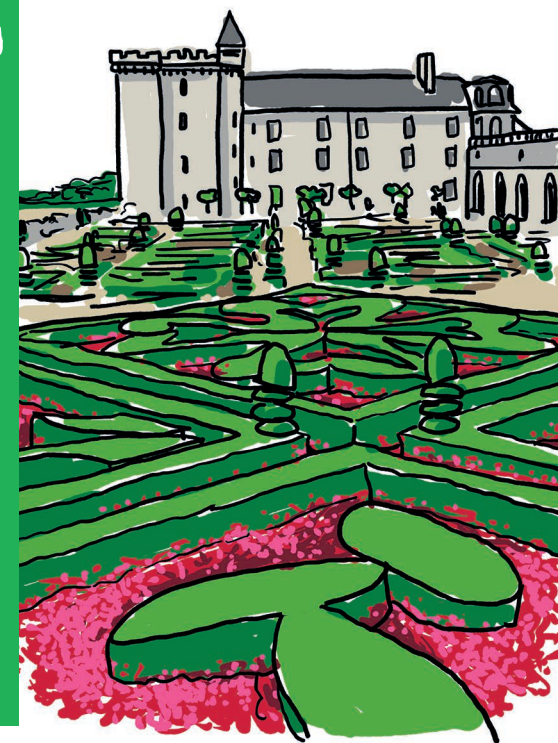


VILLANDRY

Sentier découverte



SENTIER URBAIN



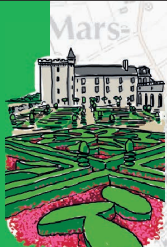
10,9 km

2h45

FACILE



PROPOSÉ PAR **TOURS MÉTROPOLE VAL DE LOIRE**



SENTIER URBAIN

SITUATION

Villandry,
à 15 km à l'ouest
de Tours par la D7

GPS DÉPART

N 47.34095°
E 0.51092°

PARKING - DÉPART

Kiosque de l'office
de tourisme

BALISAGE

Jaune

- BONNE DIRECTION
- CHANGEMENT DE DIRECTION
- MAUVAISE DIRECTION

DIFFICULTÉ

Prudence lors de
la traversée de la D7

CURIOSITÉ

POINT DE VUE

PATRIMOINE

PIQUE-NIQUE

FORÊT OU ZONE BOISÉE

DÉNIVELÉ

+191 m

LONGUEUR

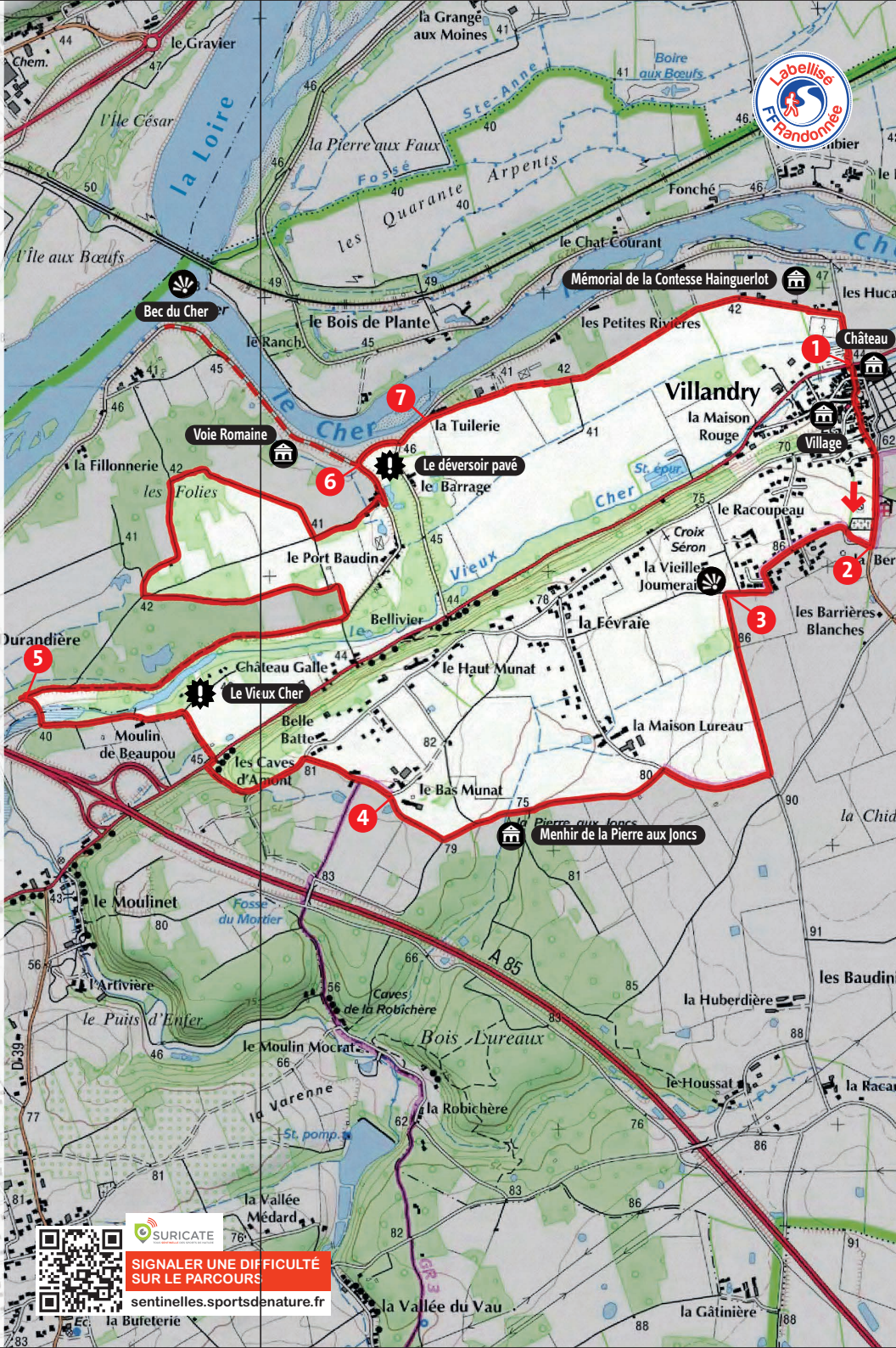
10,9 km

TEMPS DE MARCHÉ

2h 45

0 230 460 m

1cm = 230 m



VILLANDRY

Sentier découverte

- 1** De l'Office de Tourisme traverser la D7, monter le bourg par la D121 et continuer jusqu'à l'intersection après le cimetière (de là, parcours commun avec le GR® 3).
 - 2** Emprunter à droite la *rue de la Joumeraie*, traverser tout le lotissement, au bout, s'engager à droite sur le chemin de terre pour 150 m.
Panorama sur la vallée de la Loire et du Cher.
 - 3** Prendre le chemin à gauche sur 700 m, la route sur la droite et un autre chemin de terre sur la gauche.
Menhir de la Pierre aux Jons, côté gauche, en retrait à 50 m du chemin.
 - 4** Laisser le GR® 3 filer à gauche, continuer sur la route qui descend à gauche. Emprunter la D7 à droite sur 30 m (prudence), la traverser pour suivre une petite route et gagner **le Vieux Cher**.
 - 5** Partir à droite et suivre le chemin sur la levée de terre durant 1200 m. Avant le **Port Baudin**, quitter la levée sur la gauche pour effectuer une boucle dans les bois. Atteindre **le Barrage** (chèvrerie) et rejoindre le Cher par la route à gauche.
- Possibilité de variante...*
- 6** Suivre à gauche, la levée jusqu'au **Bec du Cher** (confluent avec la Loire), compter 2 km aller-retour en plus.
 - 7** Suivre le **secteur pavé** à droite. À **la Tuilerie**, s'engager sur la droite (vue sur Villandry en chemin). Au bout, tourner à droite pour regagner le point de départ.



SIGNALER UNE DIFFICULTÉ SUR LE PARCOURS
sentinelles.sportsdenature.fr

