



44.9km 4h30mn

Départ : Office de tourisme de la Châtre

Circuit non balisé  
Téléchargement du parcours et des traces GPX sur Cirkwi.com

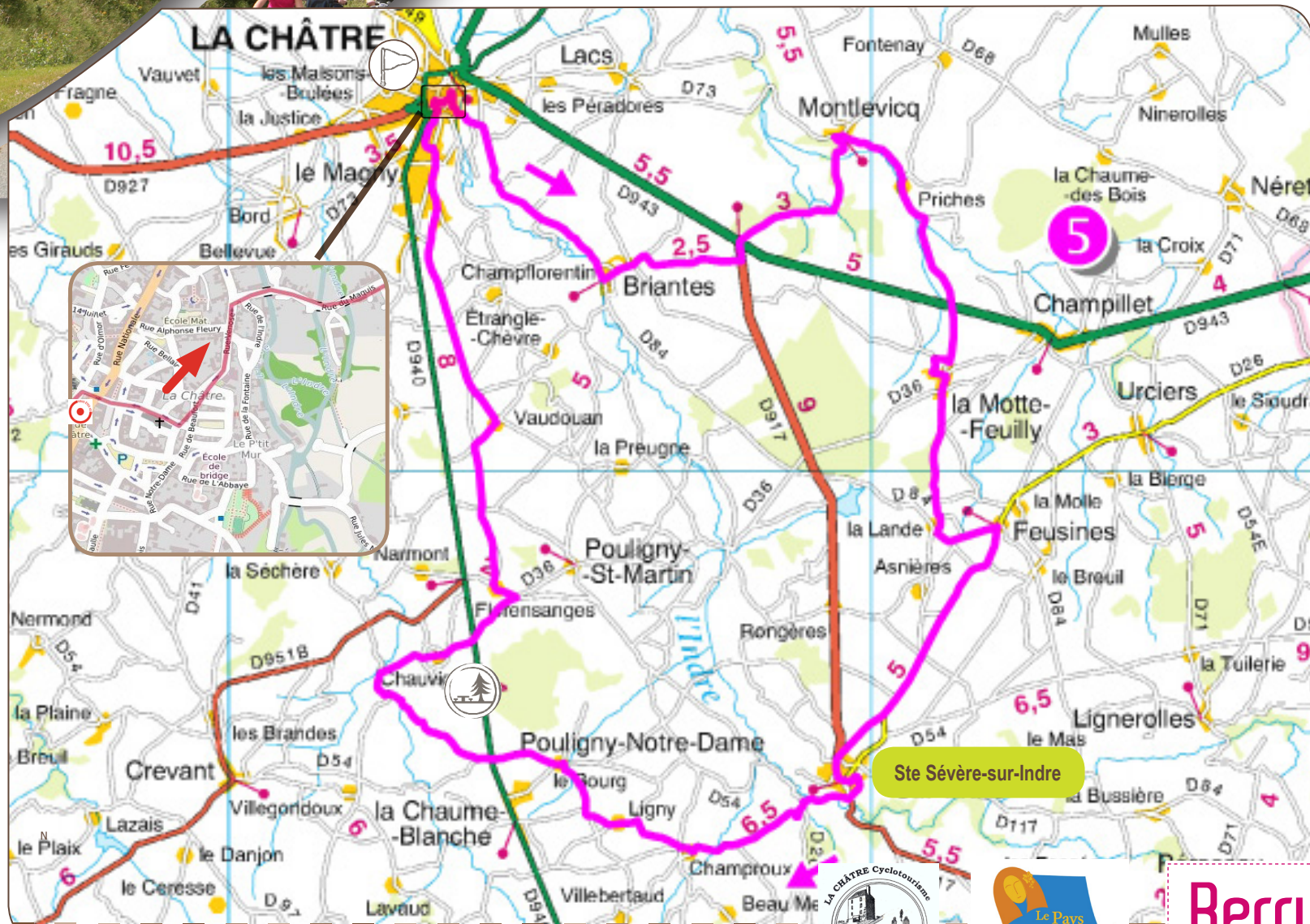
Niveau de difficulté : Circuit difficile

Aires de pique-nique

Renseignement : 02 54 48 22 64  
Fiches à télécharger sur le site [www.pays-george-sand.com](http://www.pays-george-sand.com)

# Circuit cyclo n°5 : De la Châtre à Ste Sévère sur les petites routes du Berry

La Châtre / Briantes / Montlevicq / Ste Sévère-sur-Indre





Au cœur  
d'un roman  
de cape et d'épée

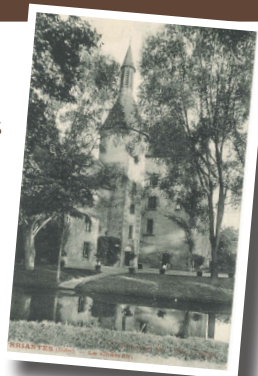
### 3 D'un château à l'autre : Les Beaux Messieurs de Bois-Doré



Ce roman de George Sand publié en 1857 raconte une suite de péripéties dans le contexte des oppositions religieuses, sous le règne de Louis XIII : Sylvain, marquis de Bois-Doré, soldat de fortune sous Henri IV vit retirer dans son château préservant un monde heureux et romanesque malgré les vicissitudes extérieures, et refusant de vieillir Epousera-t-il malgré ses 69 ans, sa voisine Lauriane de Beuvre, jolie veuve de 15 ans ? Villareal, alias Sciarra d'Alvimar noble espagnol, catholique fanatique, voleur et assassin, jette le trouble dans ces paisibles existences provinciales. Mario, le bel enfant sans famille, détient les clefs du destin... C'est une intrigue fertile en rebondissements où se côtoient huguenots, papistes, bohémiens, grands et petits seigneurs. George Sand prône à travers cette histoire la tolérance religieuse.

### 1 Château de Briantes

Construits aux XV<sup>ème</sup> et XVI<sup>ème</sup> siècles, les bâtiments étaient défendus par des douves remplies d'eau entourant château et basse cour. George Sand situe l'action dans plusieurs châteaux de la région ; de Briantes, elle fait la résidence du héros, Sylvain de Bois-Doré : «... le clocheton ardoisé de sa plus haute tour s'élève fort peu au dessus du plateau ...on dirait une mince lanterne dorée posée sur le bord du ravin... » Château privé.



### 1 Le Pigeonnier du Château de Briantes (visible seulement de l'extérieur)

Datant du XV<sup>ème</sup> siècle, il se compose de 2500 boulins, petite niche en poterie, d'une profondeur de 23 centimètres chacune, pouvant abriter un couple et deux petits. Une grande échelle tournant complètement autour d'un pivot central en facilite le nettoyage et l'accès, pour extraire les jeunes pigeons.



### 2 Château de la Motte Feuilly

Remanié à la fin du XV<sup>ème</sup> siècle, ce château possède un donjon circulaire encore ceint de hourds – sorte de galerie de bois en encorbellement au sommet de la tour, mais tout ici est conçu plus pour montrer la puissance du propriétaire, que dans un souci de défense ! Il fut le refuge de Charlotte d'Albret, après son mariage avec le célèbre César Borgia, fils du pape Alexandre VI !! C'est là, dans le roman de George Sand, que vit la belle Lauriane de Beuvre, protestante, dont le vieux marquis, Sylvain de Bois-Doré, est amoureux fou. Château privé. Visible seulement de l'extérieur.

### 2 Église Saint Hilaire : Tombeau de Charlotte d'Albret (MH)

À sa mort en 1514 Charlotte d'Albret demanda que son corps repose à Bourges aux cotés de Jeanne de France avec laquelle elle était liée d'amitié ; seul son cœur est conservé dans le riche tombeau (1521) de la petite chapelle du village. Réalisé en albâtre et marbre noir par le sculpteur grenoblois, Martin Claustre, le gisant de Charlotte est entouré des sept vertus. L'histoire de cette princesse délaissée par son mari ne laissa pas George Sand indifférente, elle l'évoque dans les Beaux Messieurs de Bois-Doré.



« C'est dans ce manoir exigü pauvre et morne, que la belle Charlotte d'Albret, femme du sinistre César Borgia, passa quinze ans et mourut, toute jeune encore, après une vie de douleur et de sainteté... » Les Beaux Messieurs de Bois-Doré

### 3 Les Tanneries

Tout le long de l'Indre, vous apercevrez tanneries et moulins. La proximité de l'eau permettait d'y tremper les peaux lesquelles après de nombreuses étapes étaient mises dans des séchoirs, repérables par leurs persiennes à lames en bois. Au 15<sup>ème</sup> siècle, l'industrie du cuir était alors en plein essor et la présence de Charles VII à Bourges, devenue capitale pour un temps, avait donné à la province un fort rayonnement. En 1811, on dénombrait 18 tanneries à la Châtre, soit la plus grande concentration de cette profession dans l'Indre. Les tanneries fermeront les unes après les autres à la fin du XIX<sup>ème</sup>.

