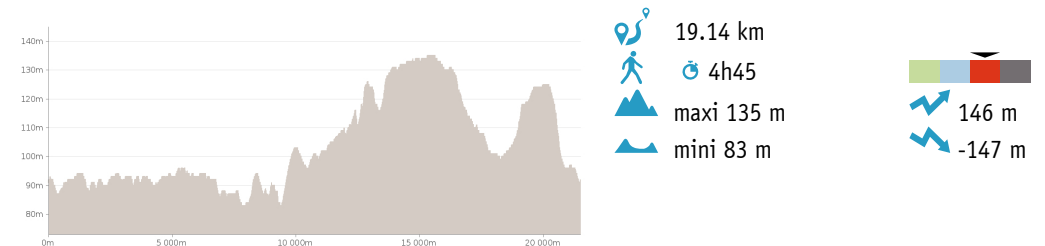
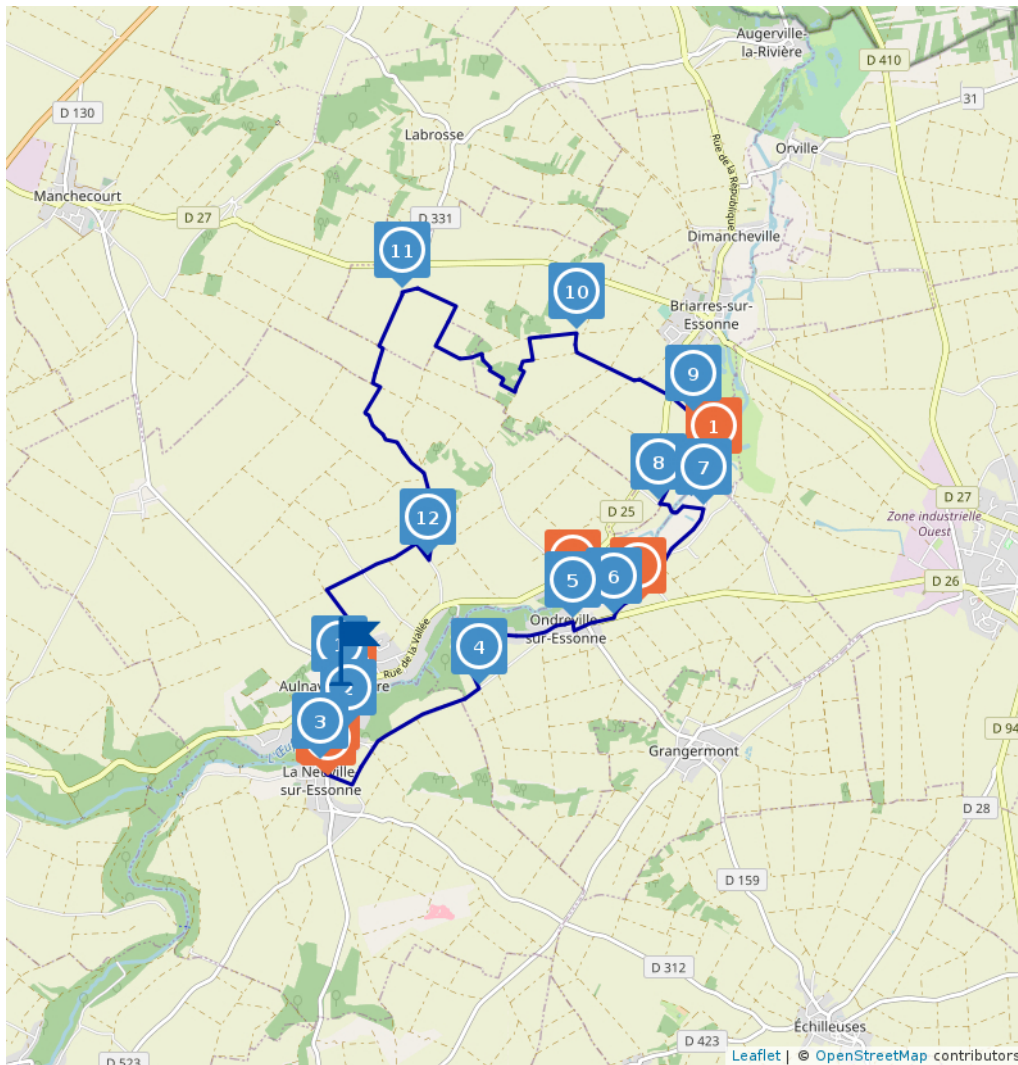


# PR Beauce et Gâtinais

Proposé par :  
**Office de tourisme du Grand Pithiverais**  
"Ce PDF a été généré à partir de Cirkwi, la plateforme de partage  
d'activités touristiques qui vous fait voyager"  
[www.cirkwi.com/circuit/180104](http://www.cirkwi.com/circuit/180104)



Établie sur la rive gauche de l'Essonne au confluent de l'Oeuf et de la Rimarde, la commune d'Aulnay-la-Rivière s'est développée dans la vallée et sur le plateau qui la surplombe. Elle se compose d'un bourg et de plusieurs hameaux : Farault implanté en amont, Chilveau en aval puis Villereau et enfin en bordure de la RD130 - Echainvilliers.

Ce circuit est composé de  
**8 points d'intérêt et de 12 infos parcours**

Cet itinéraire vous est fourni à titre indicatif. Cirkwi ne certifie pas la fiabilité des informations contenues dans les textes, cartes ou photos de cet itinéraire. Retrouvez plus d'infos sur [www.cirkwi.com](http://www.cirkwi.com)

1 Rue de la Vallée 45390 AULNAY-LA-RIVIÈRE



Mise à jour le 09/06/20 par Office de tourisme du Grand Pithiverais et généré par [www.cirkwi.com](http://www.cirkwi.com)

1

24 bis rue du Marais de Châtillon 45390 ONDREVILLE-SUR-ESSONNE

Divers

## Moulin à eau de Chatillon

Ondreville a compté trois moulins, dont l'Essonne, née de la confluence des rivières de l'Œuf et de la Rimarde. Le moulin de Châtillon constitue un témoignage remarquable de ces anciennes activités de meunerie.



### Contact :

Téléphone : 02 38 39 10 66

E-mail : [asamec45@gmail.com](mailto:asamec45@gmail.com) [mairie.ondreville@wanadoo.fr](mailto:mairie.ondreville@wanadoo.fr)

Site web : <https://asamec.wordpress.com/le-moulin-de-chatillon-aujourd'hui/>



2

4 rue du soleil levant 45390 ONDREVILLE-SUR-ESSONNE

Dégustation

## La ferme des Plaines

Jerôme et Aline se sont installés dans cette ferme familiale en septembre 2016 afin de développer une exploitation de maraîchage biologique diversifié. Jérôme est maraîcher biologique depuis 8 ans et après avoir été chef de culture sur plusieurs exploitations (Jardins de Courances, Jardins de Cocagne etc.), il a créé sa propre exploitation et développé sa conception d'un jardin productif, biologique et esthétique. Environ 150 variétés de légumes, de petits fruits et de plantes aromatiques sont cultivées et destinées à la vente. Avec sa compagne Aline, ils vendent essentiellement en circuits courts par l'intermédiaire d'une boutique de vente directe dans la ferme et d'AMAP (Association pour le Maintien de l'Agriculture Paysanne).

Projet 2019 : Mise en place d'un poulailler et vente d'œufs



### Contact :

E-mail : [lafermedesplaines@gmail.com](mailto:lafermedesplaines@gmail.com)

3

Rue de la Porte d'Ondreville 45390 ONDREVILLE-SUR-ESSONNE

Monuments et Architecture, Patrimoine

## Lavoirs à Ondreville sur Essonne

Les anciens lavoirs sur l'Essonne à Ondreville ont été l'un des lieux de vie privilégiés de ce village. Aujourd'hui on peut encore aller les visiter et s'imaginer comment le linge était nettoyé par le passé. Ces deux lavoirs sont un vrai témoignage du passé et de la vie dans le Grand Pithiverais.



4

45390 LA NEUVILLE-SUR-ESSONNE

Point d'intérêt naturel

## Vallée de l'Essonne

L'Essonne affluent de la Seine, prend sa source dans le Grand Pithiverais et naît de la jonction de l'Oeuf et de la Rimarde à la Neuville-sur-Essonne. L'Essonne est une rivière pas très abondante mais régulière, alimentée avant tout par une nappe souterraine, dite nappe de Beauce. La vallée de l'Essonne est propice à la randonnée, le GR32 suit la vallée.



### Contact :

Téléphone : 02 38 30 50 02

E-mail : [contact.otgp@gmail.com](mailto:contact.otgp@gmail.com)

5

Rue du Mesnil45390 LA NEUVILLE-SUR-ESSONNE

Patrimoine religieux

## Eglise Saint-Amand



6

45390 LA NEUVILLE-SUR-ESSONNE

Patrimoine religieux

## Eglise Saint-Amand-Saint-Sulpice

Au confluent de l'Œuf et la Rimarde qui se joignent ici pour former l'Essonne, La Neuville a conservé, non loin de sa belle église paroissiale du XIIe siècle, les ruines romantiques d'un petit sanctuaire qui n'a pas révélé tous ses secrets.



### Contact :

Téléphone : 02 38 39 12 11

Portable : 02 38 34 69 32

E-mail : mairielaneuville45@orange.fr



7

La Grande Rue 45390 LA NEUVILLE-SUR-ESSONNE

Parcs &amp; Jardins, Château, Eglise &amp; Abbaye

## Grand Jardin du Théâtre des Minuits

S'il s'agit bel et bien d'un grand jardin, le théâtre des Minuits est avant tout une troupe de théâtre et le jardin est tout simplement leur scène. Attention lorsque je dis jardin il faut entendre le lieu dans son ensemble comprenant les ruines d'un château du XIIème et XVème siècle que la troupe rénove peu à peu, un corps de ferme du XVIème et XVIIème, un grand jardin d'un hectare et un petit ruisseau nommé "la Noue".

Ce qui vous surprendra dans ce lieu ? Outre les spectacles assez fréquents dans ce lieu qui clame son amour pour l'art, vous vous laisserez surprendre au détour d'un chemin par la troupe en pleine répétition toute l'année. Quand, bien souvent les troupes s'entraînent en cachette, la troupe du théâtre des minuits fait ça devant nous et cela s'ajoute bien évidemment au charme du jardin !



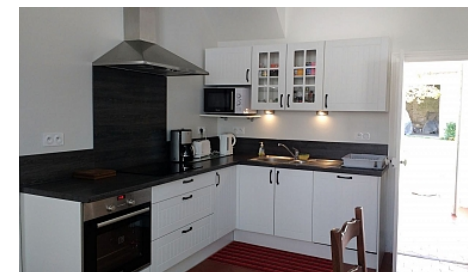
8

116 Grande rue 45390 LA NEUVILLE-SUR-ESSONNE

Meublé

## Le four à pain

Au rez-de-chaussée : une grande salle à manger avec cuisine ouverte et salon donnant sur la cour intérieure, une entrée, un WC, une buanderie. A l'étage : 3 chambres dont une avec 1 lit de 160x200, une autre avec 1 lit de 140x200 et la dernière avec 2 lits de 90 x 200, salle de bains, WC. Gîte non fumeur. Caution. Chauffage au fuel facturé du 1er octobre au 30 avril (10 par jour). Garage couvert. Une caution de 60 sera demandée pour le ménage à l'arrivée.



### Contact :

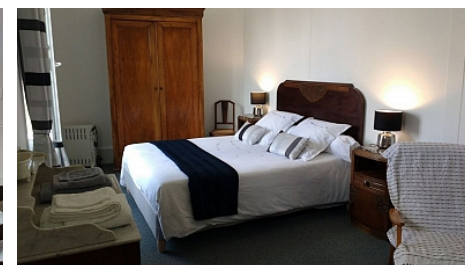
Téléphone : 02 38 43 30 90

E-mail : [resa@gites-de-france-loiret.com](mailto:resa@gites-de-france-loiret.com)

Site web : <https://www.gites-de-france-loiret.com/location/H45G002068>

### Réservation :

<https://reservation.gites-de-france-loiret.com/reservation/H45G002068>



1

**Rue de la Vallée**45390 AULNAY-LA-RIVIÈRE

## Départ devant l'église

Départ face à l'église d'Aulnay-la-Rivière, prendre à gauche la D26 puis à gauche sur la D25 en direction de la Neuville-sur-Essonne.

2

**Rue du Pourtour Nord**45390 LA NEUVILLE-SUR-ESSONNE

## rue Pourtour Nord

A l'entrée de la Neuville-sur-Essonne, prendre à droite la rue du Pourtour Nord.

3

**Rue du Pourtour Nord**45390 LA NEUVILLE-SUR-ESSONNE

## Ruelle de la Guicherie

Tourner à gauche à la ruelles de la Guicherie où l'on rejoint le GR32. Après l'église, poursuivre ruelle des Barrières et passer devant la fontaine de Saint-Amand, à gauche. Tourner à gauche et rejoindre la route d'Ondreville-sur-Essonne.

4

**Chemin de la Garenne**45390 ONDREVILLE-SUR-ESSONNE

## Ferme de Macheron

Passer devant la ferme de Macheron et prendre la première à gauche. A la ferme de la Groue, virer à droite pour rejoindre Ondreville.

5

**Rue de l'Église**45390 ONDREVILLE-SUR-ESSONNE

## Eglise

Prendre à droite pour passer devant l'église puis à gauche "Allée de la Mairie Ecole" et atteindre la route de Puiseaux D26.

6

**Rue de la Vallée de Fossereau**45390 ONDREVILLE-SUR-ESSONNE

## Hameau de Fossereau

Emprunter la première à gauche pour traverser le hameau de Fossereau. Poursuivre jusqu'au hameau de Châtillon et prendre à gauche la rue du marais de Châtillon.

7

**Rue du Marais de Châtillon**45390 ONDREVILLE-SUR-ESSONNE

## Francorville

Prendre à gauche direction Francorville pour traverser l'Essonne. Remonter jusqu'à la ferme de Francorville.

8

**D25**45390 AULNAY-LA-RIVIÈRE

## Ferme de Francorville

Contourner la ferme de Francorville et emprunter le chemin herbeux sur la droite. Celui-ci redescend puis remonte en lisière de bois.

9

**D2545390 BRIARRES-SUR-ESSONNE**

## Quitter le GR

Quitter le GR32 qui tourne à droite vers Briarres-sur-Essonne, pour aller tout droit et traverser la D25. Au premier embranchement à gauche puis à droite. Au premier carrefour aller tout droit. A la patte d'oie, aller à droite jusqu'au bas de Larris.

10

**45390 BRIARRES-SUR-ESSONNE**

## Le Bas Larris

Prendre à gauche à l'intersection en T. Prendre ensuite le premier chemin à gauche. Longer le Buisson Rouge et prendre le premier chemin à droite pour remonter sur le plateau. A son extrémité continuer la montée en prenant à gauche. Au bout prendre à droite puis à gauche pour se diriger vers la ferme.

11

**D2745390 BRIARRES-SUR-ESSONNE**

## Grange-sur-Briarres

Grange-sur-Briarres est une ancienne ferme fortifiée. Passer devant la Grange et continuer dans les champs. au bout prendre à gauche et de suite à droite. Au bout à nouveau à gauche et de suite à droite. Le chemin vire à gauche et redescendre vers Aulnay-la-Rivière par la vallée de l'Enfer. Rejoindre le chemin goudronnée jusqu'au lieu-dit "Le Paradis".

12

**45390 AULNAY-LA-RIVIÈRE**

## Revenir sur le plateau

Revenir par la droite dans le chemin en épingle à cheveux pour remonter sur le plateau. Traverser le chemin goudronné et prendre la première à gauche. Finir dans Aulnay-la-Rivière en prenant la rue du stade vers la droite.