

Plan d'accès :



Adresse du gîte :

6 route de Sully
45600 Lion en Sullias

Coordonnées GPS :

47° 43' 35" N (47.726601°)
2° 29' 15" E (2.487776°)

Curiosités :

- Châteaux de la Loire
- Pont Canal de Briare
- Forêt d'Orléans
- Rogny les sept écluses
- Musée de la Sorcellerie
- Musée de la marine de Loire
- Musée du cirque
- La Station de Radioastronomie de Nançay
- Zone natura 2000
- Musée de la Résistance et de la Déportation
- Basilique de Saint Benoît
- Château de Guedelon
- Parc floral et cathédrale d'Orléans
- Château de Saint Fargeau
- ...

Nous contacter

Claire et Thierry COUSTHAM

Tél : 02 38 36 95 36

Port : 06 71 41 91 83

Email : lamarechalerie45@orange.fr

Site : <http://lesgites.wixsite.com/lamarechalerie>



L'ATELIER

Lion en Sullias

En plein centre du bourg, cette ancienne maréchalerie est située au croisement de la Sologne et du Val de Loire où de nombreux sites sont à découvrir.

Vous parcourez la Loire à Vélo ? Ce gîte est fait pour vous ! Situé sur son tracé, il présente des aménagements correspondants à vos besoins. Composé de plusieurs gîtes (5 personnes, 2 personnes et 3 personnes), il peut vous permettre de vous retrouver en famille ou entre amis.



La Maréchalerie

Classement :



Capacité : 2 personnes



Descriptif : (Superficie habitable de 25m²)

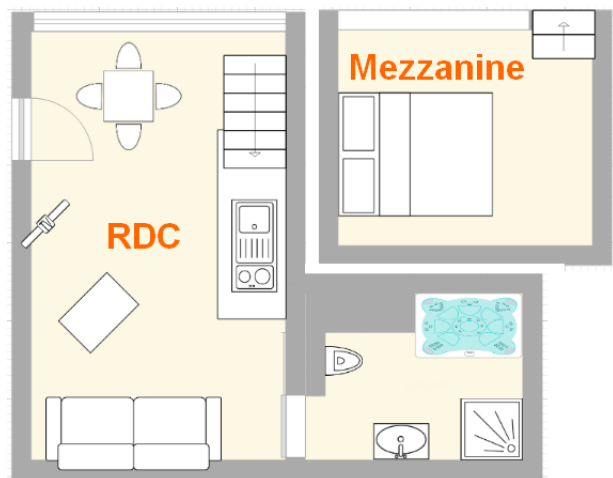
Petit gîte rénové dans une dépendance, avec un jardin clos. Il est composé d'une pièce principale avec coin cuisine, d'une chambre en mezzanine et d'une salle de bain avec WC et sauna.

Ce gîte a été entièrement rénové avec des matériaux sains et respectueux de l'environnement :

- Chauffage avec un poêle à granulés
- Isolation à base de chanvre et de fibres de bois
- Chauffe-eau thermodynamique
- Peintures et enduits naturels et écologiques
- Meubles en bois cirés
- ...

Un garage est à disposition. Il vous permettra de mettre les vélos à l'abri, et d'effectuer d'éventuelles réparations.

Plan:



Nous sommes les bienvenus!



Équipements intérieurs

Cuisine aménagée, plaque de cuisson 2 feux à induction, four multifonctions, réfrigérateur congélateur, cafetière et bouilloire électriques, table et fer à repasser, sèche-cheveux, aspirateur, TV écran plat, lecteur DVD et chaîne hi-fi, Sauna

Équipement bébé à la demande. Accès internet gratuit, téléphone à disposition

Équipements extérieurs

Petit coin détente avec salon de jardin

Chaises longues

Barbecue

Jardin Clos

Tarifs :



Basse Saison	Moyenne Saison	Haute saison	Nuitée*	Ménage (optionnel)
230 €	285 €	345 €	75€	30 €

* Petit déjeuner compris



Sont compris dans le prix de la location : L'eau, le gaz, l'électricité dans la limite d'un forfait de 8 kwh / jour.

Les lits sont faits à l'arrivée et le linge de toilette est fourni.

Suppléments : Chauffage par poêle à granulés 5 €/ sac.

Dépôt de garantie (300€).