

9 villages découvrir



1 La Celle-Saint-Avant

Sur la route de l'Espagne depuis le XVIII^e siècle, La Celle-Saint-Avant reste aujourd'hui encore un lieu de passage obligé pour aller vers le Sud... Avec sa gare, elle s'impose comme un point de départ pour la voie verte à laquelle elle est reliée par un itinéraire balisé sur de petites routes.

2 Descartes

Ce nom éveille à lui seul des souvenirs de lecture philosophique ! La cité du philosophe vous accueille avec son centre-ville dynamique, ses maisons à pans de bois, son jardin paysager sur les bords de la Creuse et son espace muséal consacré aux grandes figures descartoises.



3 Abilly

Petit village établi sur les bords de la Claise, Abilly est une terre d'archéologie. Son Archeolab, aménagé sur un ancien site préhistorique, ravira les curieux. La grande île qui jouxte la voie verte permet de découvrir un ancien moulin avec sa roue à aubes et un panorama sur le village où plusieurs commerces sont installés.

4 Le Grand-Pressigny

En avançant dans les ruelles du Grand-Pressigny, le charme opère rapidement ! L'église, la mairie et les terrasses constituent le décor de la place du village, endroit idéal pour une dégustation ou pour partir découvrir le patrimoine. En levant les yeux, surprise ! Une majestueuse forteresse, qui abrite le musée de la Préhistoire, domine l'ensemble.

5 Chaumussy

La vallée de la Claise fournit à Chaumussy un bel écrin pour exposer ses trésors. Jeanne d'Arc triomphante vous accueille dans ce village de caractère où il faut flâner. Les maisons de caractère et les plates-bandes fleuries séduisent le visiteur pour un moment de calme et de détente. Un circuit consacré au peintre Jean Dufty et un chemin de sens finiront de vous séduire.

6 Boussay

Non loin de la voie verte, le village de Boussay mérite le détour. Le château, édifié à partir du XII^e siècle, donne le ton dès l'arrivée dans le village : ici, le temps a façonné un décor de carte postale où il faut flâner. Les maisons de caractère et les plates-bandes fleuries séduisent le visiteur pour un moment de calme et de détente. Un circuit consacré au peintre Jean Dufty et un chemin de sens finiront de vous séduire.



7 Preuilly-sur-Claise

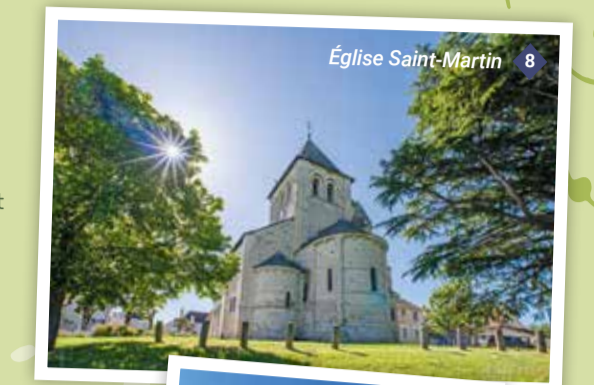
Sous l'Ancien régime, Preuilly était la première baronnie de Touraine. Ce statut explique la qualité du patrimoine de cette petite ville baignée par la Claise. Les ruelles sont ponctuées de nombreux monuments que le château du Lion domine. En contrebas, l'Abbatiale Saint-Pierre lui répond avec son impressionnant clocher. De nombreux commerces sont disponibles dans le bourg.

8 Bossay-sur-Claise

Traversé par la Claise, ce village mérite un arrêt. Une aire totalement aménagée est à votre disposition pour vous reposer avant de faire un tour dans le village. Non loin de là, la fontaine Saint-Fiacre, réputée pour guérir de nombreux maux, attend ceux dont les mollets commencent à peiner...

9 Tournon-Saint-Pierre

Dernier village avant le Berry, Tournon-Saint-Pierre partage la limite géographique du département avec sa commune jumelle, Tournon-Saint-Martin, dont il est séparé par un simple ruisseau, le Sain. Derniers coups d'œil à la Touraine avant de poursuivre dans le Parc Naturel de la Brenne.



Envie de prolonger l'expérience ?

Le long de la voie verte, retrouvez tous nos hébergements pour un séjour agréable et insolite au cœur des vallées de la Creuse et de la Claise. Et pour les cyclistes, nos hébergements Accueil Vélo sont faits pour vous !

Camping de la Rosaerie à Descartes
Emplacements et chalets idéalement situés sur la rive de la Creuse, au cœur de la ville du philosophe
Tél. : 02 47 59 85 90

Le Relais de la Mothe à Yzeures-sur-Creuse
Charmant hôtel relié à la voie verte par la boucle 11 (11 km) et à quelques coups de pédales de La Roche-Posay, il vous séduira également avec son restaurant...
Tél. : 02 47 91 49 00

À l'ombre de l'Abbatiale à Preuilly-sur-Claise
Cette chambre d'hôte offre une vue imprenable sur l'un des joyaux du sud Touraine, à quelques mètres de la voie verte
Tél. : 02 47 94 56 78

Château de Charnizay
Accessible par la boucle n°8 au départ de Preuilly-sur-Claise (à 13 km de la voie verte), ce château au cœur d'un vaste parc propose un meuble, des chambres d'hôte ou des cabanes à ses visiteurs.
Tél. : 02 47 91 61 18

Camping l'île sur la Claise à Abilly
À quelques mètres de la Voie Verte, sur une île au milieu de la Claise, voici un camping qui ne manque pas de charme. Bercé par le bruit de l'eau, vous profiterez d'un lieu calme et ombragé.
Tél. : 02 47 59 78 01

Tous les hébergements du Sud Touraine sur www.loches-valdeleire.com

5 sites à visiter le long du parcours

Espace Muséal de Descartes : Installé dans la maison natale du philosophe, ce lieu présente la vie et l'œuvre de trois grandes figures descartoises : René Descartes, père de la philosophie moderne, Gustave Trouvé, génial inventeur, et René Boylesve, écrivain et académicien.
Ouvert d'avril à octobre

Archeolab : Aménagé sur un site archéologique, il permet de découvrir les méthodes de l'archéologie pour fouiller et comprendre des vestiges préhistoriques.
Ouvert en juillet-août.

Musée de la Préhistoire du Grand-Pressigny : Installé dans le château, le musée dessine un portrait de la Préhistoire et rend compte de l'importante production de silos de la région du Grand-Pressigny. *Ouvert toute l'année. Ateliers et animations pour enfants pendant les vacances.*

Le parc du château de Boussay : Entouré de douves en eau, le château (XV^e - XVIII^e siècle) impressionne à l'entrée du village. Le parc arbore est ouvert au public et permet de découvrir les extérieurs du monument. *Accès libre.*

L'abbatiale Saint-Pierre de Preuilly-sur-Claise : Construite à partir du XI^e siècle, l'ancienne église abbatiale présente un décor architectural d'une grande qualité et surprend avec son clocher couvert de tuiles vernissées de Bourgogne. *Accès libre.*

5 choses à faire absolument !

- Louer un canoë à Descartes** : troquez vos vélos contre des pagaies et découvrez la Creuse en suivant son cours paisible.
Club de kayak de Descartes 02 47 59 81 65
- Se détendre dans les guinguettes** : À Boussay et à Preuilly-sur-Claise, des guinguettes vous attendent pour un moment qui sent bon l'été ! Pour grignoter, danser ou simplement boire un verre. La Halle Café de Boussay et la Guinguette du Lavoir de Preuilly, sont devenues des incontournables de la voie verte.
La Halle, rue de l'Ancienne Mairie à Boussay
Guinguette, place du Champs de Foire à Preuilly
- Flâner sur les bords de Claise** : en arrivant à l'ancienne gare de Chaumussy, il suffit de quitter la voie pour regagner l'aire de pique-nique, vaste espace arboré pour se détendre au bord de la Claise et filer ensuite vers le village.
- Faire un ravitaillement au Blanc Cabri** : Les besaces sont vides ? Arrêtez-vous à la ferme pour vous procurer les fromages de chèvre made in Bossay ainsi que de nombreux autres produits locaux...
- Refaire le monde sous les tilleuls de Tournon** : La Place du 8 mai à Tournon-Saint-Pierre est le lieu idéal pour une causerie devant l'église, assis sur l'un des bancs. L'occasion de préparer le parcours sur la voie verte ou d'en faire le bilan, selon que vous soyez à l'arrivée ou au départ...

4 loueurs de vélo ou autres montures !

Les Vélos de Paulette à Abilly : PN 215, arrêt Abilly !
C'est là que vous attendent les extraordinaires bécanes de Paulette : rosalies, tandem, vélo couché, trottinettes électriques, etc. Mais aussi des vélos plus classiques !
De Pâques à septembre - Tél. : 06 36 64 38 89

Le Bureau d'Information touristique au Grand-Pressigny
Au cœur du village, Émilie vous attend avec ses vélos pour adultes ou enfants. Et profitez-en pour faire le plein d'infos sur le Sud Touraine.
Tél. : 02 47 94 96 82

Vélotopie à Preuilly-sur-Claise
La Maison Communale des Jeunes vous propose, à côté du camping de Preuilly, le prêt de vélos anciens, à prix libre. Une initiative qui mérite votre attention.
Toute l'année - Tél. : 06 11 08 40 65

Trott'Cabri à Bossay-sur-Claise
Des chèvres, oui, mais pas que ! À la ferme du Blanc Cabri, Kévin vous propose à deux pas de la voie verte, la location de vélos, trottinettes électriques et même de tandems !
Du lundi au samedi, de 9h à 13h - Tél. : 06 10 99 84 04

Le dernier samedi de Septembre... C'EST Zarbi'Cyclette POUR TOUS !

Chaque année, l'association Zarbi'Cyclette vous propose un événement hors du commun, une balade à vélo ou à pied déjantée, musicale et gourmande sur la voie verte. Venez nombreux pour parader sur l'un des parcours au choix et en prendre plein les yeux ! Avis aux amateurs, un concours de vélos relookés et autres engins roulants non identifiés est ouvert à tous pour remporter le titre de Zarbi'Cyclette de l'année.
Infos : zarbicyclette@gmail.com

La Voie Verte du Sud Touraine de Descartes à Tournon-Saint-Pierre

Facile
Durée: 4h15
Distance: 42 km

Édition 2024

La Voie Verte du Sud Touraine

Le vélo en Sud Touraine ? C'est une longue histoire !

Mais avant, la voie verte c'était surtout une voie ferrée. Voici son histoire en quelques dates :

- 1885-1886** : Ouverture de la voie entre Descartes et Tournon-Saint-Pierre (ligne de Port-de-Piles à Argenton-sur-Creuse)
- 1940** : Fin du transport de passagers sur la voie
- 2005** : Passage des derniers trains transportant le kaolin entre Tournon et Descartes
- 2017** : Démantèlement de l'ancienne voie ferrée
- Juillet 2021** : Ouverture du premier tronçon de la voie verte entre Descartes et Preuilly-sur-Claise
- Juillet 2022** : Ouverture du second tronçon de la voie verte entre Preuilly-sur-Claise et Tournon-Saint-Pierre

Les locomotives laissent désormais la voie libre aux vélos, randonneurs, personnes à mobilité réduite, trottinettes, tandems, etc... dans un cadre naturel et calme !

La voie verte est un site protégé interdit aux véhicules à moteur.

Entre Claise et Creuse

La voie verte serpente au cœur de deux vallées qui lui offrent un cadre propice à l'évasion.

La Creuse s'écoule paisiblement à cet endroit de son cours, bordée d'arbres et de « coups de pêche » bucoliques. Si elle se laisse difficilement deviner sur certaines portions de la voie verte, elle se laisse admirer depuis le jardin René Boylesve, généreusement baigné par ses eaux.

À partir d'Abilly, la voie verte suit le cours sinueux de la Claise. La rivière serpente au creux d'une vallée verdoyante et rafraîchissante. La nature explose et donne à cette vallée des airs de petite Dordogne... Entre les arbres surgissent régulièrement petits châteaux et anciennes places fortes, sur des coteaux parfois aménagés en habitats troglodytiques.

Office de Tourisme Loches Touraine
Châteaux de la Loire
Place de la Mairie
37600 Loches
02 47 91 82 82
www.loches-valdeleire.com
info@loches-valdeleire.com

Part de flâner

Retrouvez tous les itinéraires à vélos du Sud Touraine sur www.loches-valdeleire.com

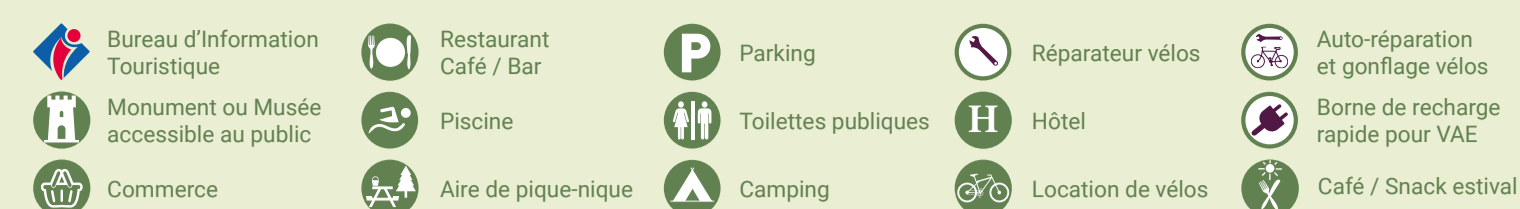
attendent pour un moment privilégié.

Les musées, les vallées de la Creuse et de la Claise vous laissez-vous surprendre par les villages de caractère du Sud Touraine ou l'histoire s'écrit sur les murs et dans les rues.

à Tournon-Saint-Pierre a été reconstruite pour accueillir cyclistes et marcheurs dans un cadre sécurisé, naturel et riche en découvertes. Le long des 42 km du parcours, l'ancienne ligne de chemin de fer de Descartes

#artdeflaner

La Voie Verte et ses alentours



À vélo

7 itinéraires balisés connectés à la voie verte

- 8 Circuit de la Baronnie 36,4 km - 3h40 - Niveau moyen
- 9 Circuit des 3 rivières (Claise, Aigronne, Muanne) 25 km - 2h30 - Niveau facile
- 10 Circuit des 3 rivières (Muanne) 14 km - 1h30 - Niveau facile
- 11 Claise et Creuse 40 km - 4h00 - Niveau moyen
- 59 Liaison balisée vers Richelieu et Chinon
- 61 La Grande traversée du Sud Touraine 40 km au départ de Descartes ou du Gd-Pressigny vers Loches
- 64 Boucle de La Guerche 34,5 km - 3h30 - Niveau moyen

Et proximité avec la boucle *À fond les vellons!* (n°56 - 40 km) et l'itinéraire européen Saint-Jacques à Vélo / Scandinérique (EuroVelo 3). Retrouver tous les itinéraires du sud Touraine sur www.loches-valde Loire.com

À Tournon-Saint-Martin, il est possible de rejoindre la Voie verte du Blanc. Retrouver les informations sur les itinéraires de la Brenne sur www.parc-naturel-brenne.fr

Découvrez les environs avec l'application Sud Touraine Explorer

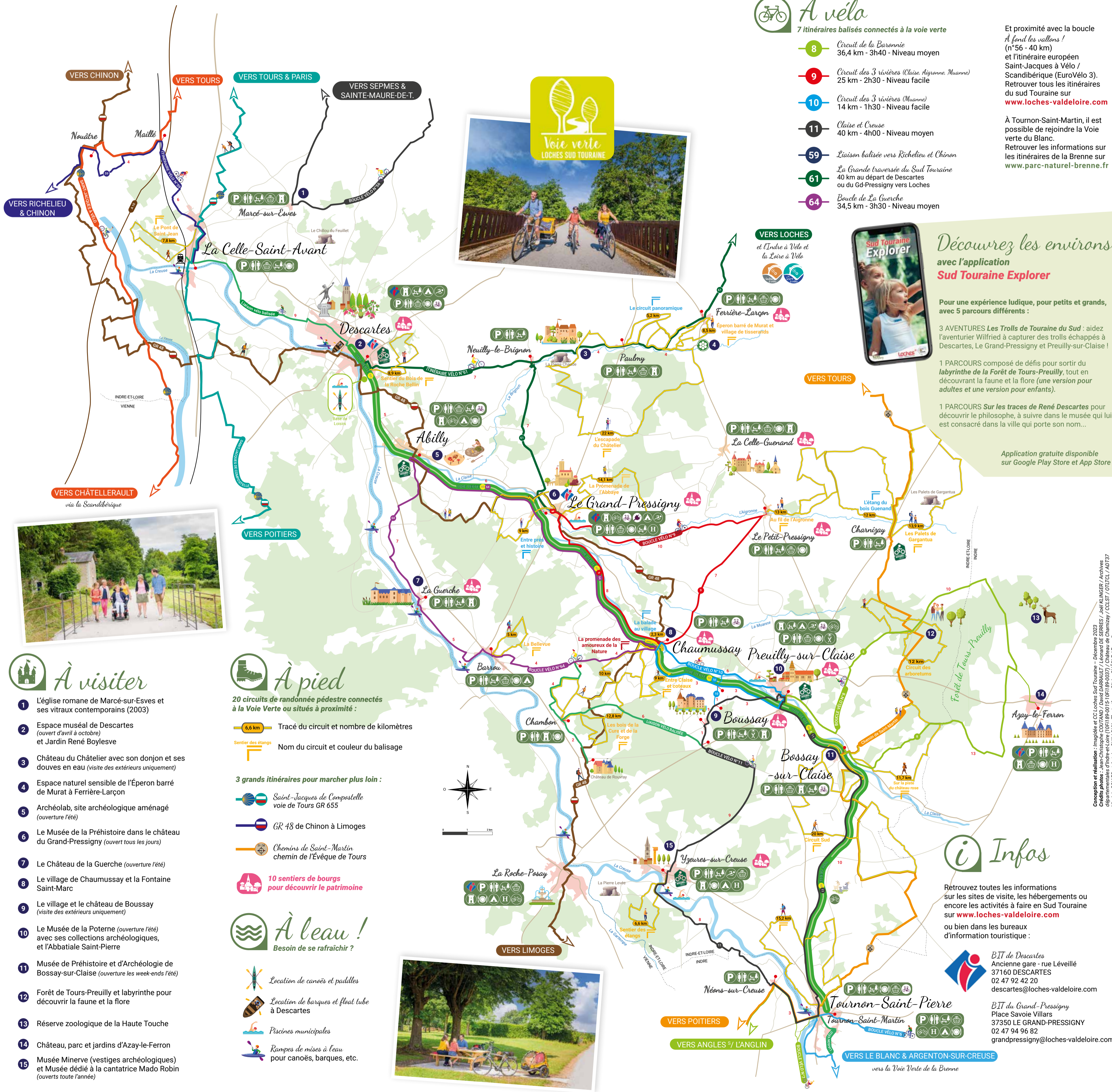
Pour une expérience ludique, pour petits et grands, avec 5 parcours différents :

3 AVENTURES Les Trolls de Touraine du Sud : aidez l'aventurier Wilfried à capturer des trolls échappés à Descartes, Le Grand-Pressigny et Preuilly-sur-Claise !

1 PARCOURS composé de défis pour sortir du labyrinthe de la Forêt de Tours-Preuilly, tout en découvrant la faune et la flore (une version pour adultes et une version pour enfants).

1 PARCOURS Sur les traces de René Descartes pour découvrir le philosophe, à suivre dans le musée qui lui est consacré dans la ville qui porte son nom...

Application gratuite disponible sur Google Play Store et App Store



À visiter

- 1 L'église romane de Marcé-sur-Esves et ses vitraux contemporains (2003)
- 2 Espace muséal de Descartes (ouvert d'avril à octobre) et Jardin René Boylesve
- 3 Château du Châtelier avec son donjon et ses doutes en eau (visite des extérieurs uniquement)
- 4 Espace naturel sensible de l'Éperon barré de Murat à Ferrière-Larçon
- 5 Archéolab, site archéologique aménagé (ouverture l'été)
- 6 Le Musée de la Préhistoire dans le château du Grand-Pressigny (ouvert tous les jours)
- 7 Le Château de la Guerche (ouverture l'été)
- 8 Le village de Chaumussay et la Fontaine Saint-Marc
- 9 Le village et le château de Boussay (visite des extérieurs uniquement)
- 10 Le Musée de la Poterne (ouverture l'été) avec ses collections archéologiques, et l'Abbatiale Saint-Pierre
- 11 Musée de Préhistoire et d'Archéologie de Boussay-sur-Claise (ouverture les week-ends l'été)
- 12 Forêt de Tours-Preuilly et labyrinthe pour découvrir la faune et la flore
- 13 Réserve zoologique de la Haute Touche
- 14 Château, parc et jardins d'Azay-le-Ferron
- 15 Musée Minerve (vestiges archéologiques) et Musée dédié à la cantatrice Mado Robin (ouverts toute l'année)

À pied

- 20 circuits de randonnée pédestre connectés à la Voie Verte ou situés à proximité :
- 6,6 km Tracé du circuit et nombre de kilomètres
 - Nom du circuit et couleur du balisage
- 3 grands itinéraires pour marcher plus loin :
- Saint-Jacques de Compostelle voie de Tours GR 655
 - GR 48 de Chinon à Limoges
 - Chemins de Saint-Martin chemin de l'Évêque de Tours
- 10 sentiers de bourgs pour découvrir le patrimoine

À l'eau !

- Besoin de se rafraîchir ?
- Location de canoës et paddles
 - Location de barques et float tube à Descartes
 - Piscines municipales
 - Rampes de mises à l'eau pour canoës, barques, etc.



Conception et réalisation : Imagerie et CC Loches Sud Touraine - Décembre 2023
 Crédits photos : Jean-Christophe COUFRAND / David DARRAUD / Léonard DE SERRES / Léonard DE SERRES / Château de Chamzay / CCLST / OTITCL / ADT37
 Virginie SOUARD et Antoine CHILLOUX - Illustrations : Olivier CHABALE / Freepik

Infos

Retrouvez toutes les informations sur les sites de visite, les hébergements ou encore les activités à faire en Sud Touraine sur www.loches-valde Loire.com ou bien dans les bureaux d'information touristique :

- BIT de Descartes**
Ancienne gare - rue Léveillé
37160 DESCARTES
02 47 92 42 20
descartes@loches-valde Loire.com
- BIT du Grand-Pressigny**
Place Savoie Villars
37350 LE GRAND-PRESSIGNY
02 47 94 96 82
grandpressigny@loches-valde Loire.com