



# PARÇAY-MESLAY

## Sentier de La Parcillonne

### SENTIER NORD

- 1 Au départ de la salle des fêtes, prendre la *rue des Sports* et suivre le *balisage jaune*.
- 2 Rejoindre par la droite la *rue de la Croix Hallée*. Poursuivre le circuit par la *rue de la Mairie* et longer la *place de l'église Saint-Pierre* (chœur du XI<sup>e</sup> s. avec fresque). Voir à proximité, l'*ancien logis seigneurial de la Commanderie* (XII<sup>e</sup>-XV<sup>e</sup> s.) et la *Grand' Maison* (XVII<sup>e</sup> siècle) qui abrite la *mairie*.
- 3 Tourner à gauche *rue de la Sablonnière*.
- 4 Au carrefour, prendre en face la *rue de la Logerie*. À la sortie de Parçay-Meslay, emprunter la piste cyclable à droite pour marcher en sécurité.
- 5 Entre la propriété entourée d'un mur et avant le bassin de rétention d'eau, quitter la *rue de la Logerie* à droite. Tourner à nouveau à droite sur une petite route au milieu des *vignes d'appellation Vouvray AOC-AOP*.
- 6 S'engager à gauche sur le premier chemin. Descendre vers la gauche dans la *Vallée Poëlon*. Quelques habitations traditionnelles occupent ce petit vallon.
- 7 Après les habitations, tourner à droite dans le chemin, passer le *ruisseau de la Bédouire* et emprunter la rue à gauche.
- 8 Au premier carrefour routier, remonter dans les bois à droite par un chemin pentu.
- 9 Quitter le bois à droite et suivre le premier chemin sur la gauche qui emmène au *lieu-dit les Souchots*.
- 10 À droite, descendre la rue.
- 11 Tourner à droite sur le *chemin carrossable Les Chenaux* vers *Bel Air*. Suivre en face la rue qui mène au lieu-dit. Remarquer

l'*ancienne demeure* située à mi-pente au nord de la rue.

- 12 Pour le **SENTIER NORD** complet, suivre le *balisage jaune* tout droit et remonter, à gauche, sur le plateau.
- 13 Devant les vignes, tourner à droite pour rejoindre la *rue de Frasne* sur la gauche.
- 14 Au carrefour de la résidence du Frasne, il est possible d'accéder au **bois communal de Château Gaillard** pour faire une pause. Sinon, poursuivre le circuit et descendre la *rue de Frasne*.
- 15 Au rond-point, monter à droite la *rue de la Mairie*.
- 16 Prendre la première à droite, *rue des Locquets*.
- 17 À gauche, rejoindre l'*allée Saint-Joseph*, passer devant le boulodrome, l'église et suivre la *rue de la Mairie*.
- 18 Reprendre la *rue de la Croix Hallée* et à gauche la *rue des Sports*. Retour au point de départ.

### SENTIER SUD

Pour continuer le sentier nord par le **SENTIER SUD**, suivre le *balisage rouge*.

- 13 Suivre le *Chemin de Bel Air* qui bifurque à gauche, longer les vignes et descendre jusqu'à la *Bédouire* (carrefour avec la RD77).
- 14 Ne pas s'engager sur la RD77 et tourner aussitôt à gauche, franchir le pont sur la *Bédouire* et prendre la première route à droite jusqu'au *lieudit la Planche* (**patrimoine bâti remarquable**).
- 15 À partir de la Planche, possibilité de suivre les *sentiers labellisés de Rochecorbon* (sentier de la *Bédouire* : 4,7km balisés en bleu, sentiers *Saint Georges* : 13,7km et

sentier *entre Loire et Vignes* : 8,8km balisés en jaune).

Sinon, traverser la RD77 pour suivre la *rue de la Valinière*. Contourner par la gauche le mur du **parc arboré**.

- 16 Progresser sur la route du vignoble et tourner à droite dans le chemin qui rejoint le *vallon de la Raimbauderie*.
- 17 Aux habitations, tourner à gauche sur la *rue de la Raimbauderie* et aussitôt après à droite. Continuer dans la *rue de la Raimbauderie*. Au croisement, continuer tout droit *rue du Calvaire*. Prendre, à droite, le chemin derrière les pavillons d'habitation jusqu'à la *rue de la Dorerie*. Tourner à droite.
- 18 Au *carrefour du Grand Vaudanière*, s'engager à gauche dans la ruelle et longer le haut mur de pierre. Passer devant les bâtiments à usage viticole, descendre jusqu'à la RD77 et monter ensuite dans les vignes par le *chemin à gauche* (point de vue à l'est sur le domaine viticole des Armuseries).
- 19 Bifurquer à gauche après la dernière parcelle de vigne et suivre la *rue de la Dorerie*. Longer le petit coteau ponctué de nombreuses **caves et maisons semi troglodytiques**.
- 20 Laisser la *rue de la Dorerie* qui remonte, poursuivre par la *rue des Ruers* à gauche.
- 21 Croiser la *rue des Auvannes* et tourner à droite *rue de la Doucinière*. Continuer *rue de la Georgettrie*.
- 22 Face au bâtiment viticole, tourner à droite *rue de la Rouletière* (RD129), puis à gauche, par le passage protégé, *rue des Sports* pour rejoindre le point de départ.

SENTIER URBAIN

NORD

10 km

2 h 30

FACILE



NORD+SUD

13,6 km

3 h 30

MOYEN





# SENTIER URBAIN

**SITUATION**  
Parçay-Meslay,  
à 10 km au nord de  
Tours par la D129

**GPS DÉPART**  
N 47°26'29.113"  
E 0°44'29.555"

**PARKING - DÉPART**  
Salle des Fêtes,  
rue des Sports

**BALISAGE NORD**  
jaune

- BONNE DIRECTION
- CHANGEMENT DE DIRECTION
- MAUVAISE DIRECTION

**BALISAGE SUD**  
rouge

- BONNE DIRECTION
- CHANGEMENT DE DIRECTION
- MAUVAISE DIRECTION

**DIFFICULTÉ**  
Aucune

**DÉNIVELÉ**  
NORD : +138 m  
NORD+SUD : +206 m

**LONGUEUR**  
NORD 10 km  
NORD + SUD 13,6 km

**TEMPS DE MARCHÉ**  
NORD 2 h 30  
NORD + SUD 3 h 30

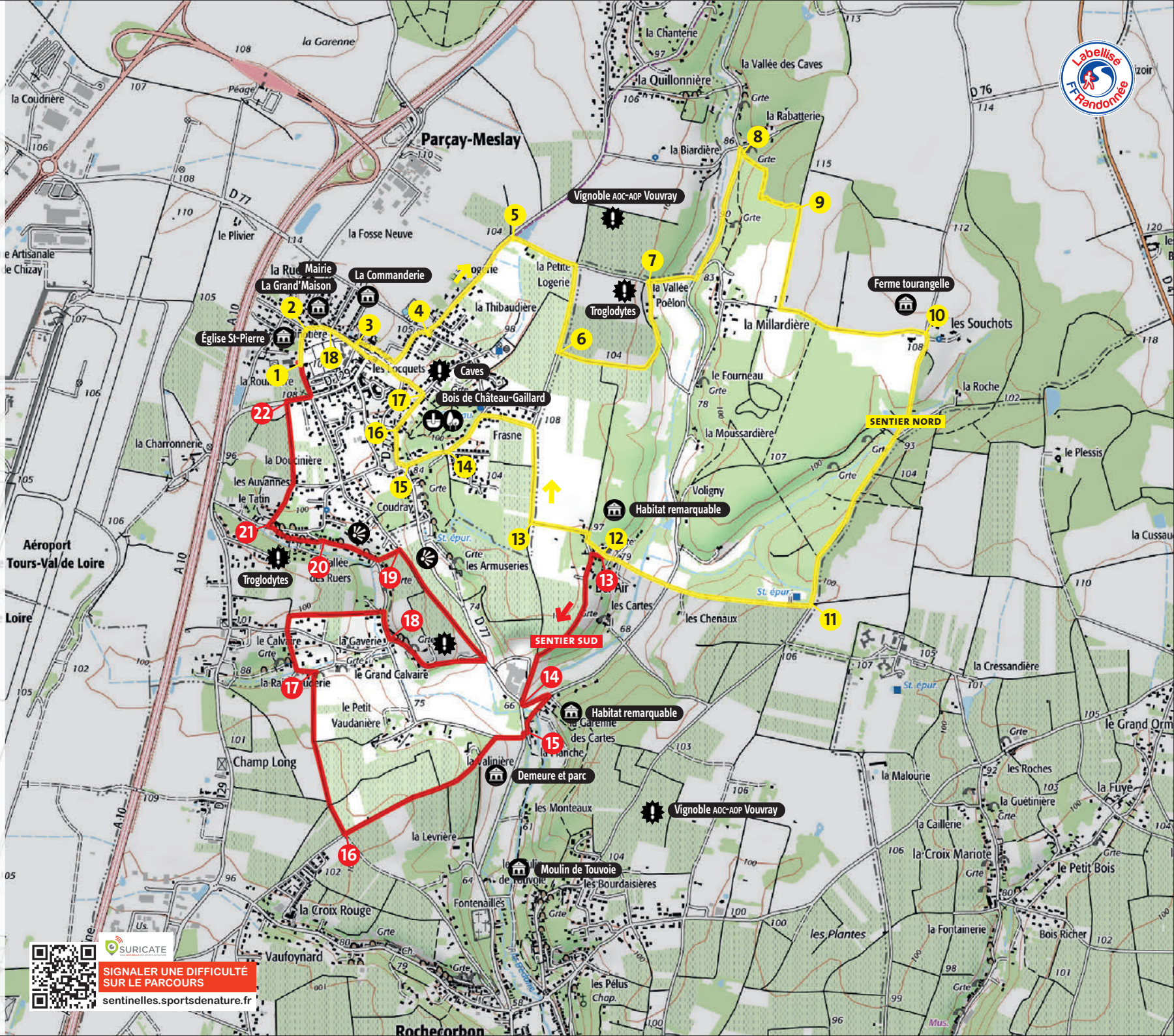
0 170 340 m  
1 cm = 170 m

© IGN 2016 - Licence 2016-01047/8  
Extraits scan 25° - Reproduction interdite



SIGNALER UNE DIFFICULTÉ  
SUR LE PARCOURS

[sentinelles.sportsdenature.fr](http://sentinelles.sportsdenature.fr)



# PARÇAY-MESLAY

## Sentier de La Parcillonne

Parçay-Meslay, commune située au cœur de grandes voies de communication, a néanmoins conservé un caractère rural avec ses vignobles d'appellation Vouvray AOC et son patrimoine bâti remarquable dont la Grange de Meslay.

Après la découverte des bâtiments anciens du centre bourg, cet itinéraire emprunte des paysages vallonnés et ponctués de parcelles de vignes. La variante permet de poursuivre la promenade en direction de la commune voisine de Rochecorbon, entre Loire et coteau.

## À découvrir en chemin...



## LA CHARTE DU RANDONNEUR

PROTÉGEONS ET PRÉSERVONS L'ENVIRONNEMENT DES SENTIERS DE RANDONNÉE!



RÉCUPÉREONS NOS DÉCHETS: UN MOUCHOIR MET 3 MOIS POUR SE DÉGRADER, UN MÉGOT DE 1 À 5 ANS...

NE FAISONS PAS DE FEU POUR ÉVITER TOUT INCENDIE!

RESTONS ATTENTIFS AUX AUTRES USAGERS QUI SONT SUR LES SENTIERS.

RESPECTONS LES ESPACES FRAGILES EN NE SUIVANT QUE L'ITINÉRAIRE INDICÉ.

NE PIÉTINONS PAS LES ESPACES VERTS!

PRIVILÉGIONS LE COVOITURAGE OU LES TRANSPORTS EN COMMUN.

FERMONS LES CLÔTURES ET LES BARRIÈRES APRÈS NOTRE PASSAGE.

## À découvrir dans la région...

LE CHÂTEAU DE VILLANDRY ET SES JARDINS



LE VOUVRAY

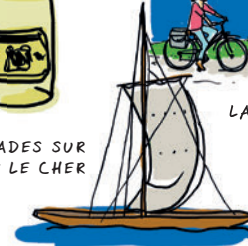


CENTRE DE CRÉATION CONTEMPORAINE OLIVIER DEBRÉ



LA LOIRE À VÉLO

LES BALADES SUR LA LOIRE ET LE CHER



MAIS AUSSI LA CATHÉDRALE DE TOURS, LE VIEUX TOURS ET LA PLACE PLUMEREAU, LE MUSÉE DES BEAUX-ARTS, LE MUSÉE DU COMPAGNONNAGE...



OFFICE DE TOURISME TOURS VAL DE LOIRE

Ouvert toute l'année

78-82 rue Bernard Palissy 37000 Tours

Tél. 02 47 70 37 37 - [www.tours-tourisme.fr](http://www.tours-tourisme.fr)

ACCUEIL VÉLO ET RANDO TOURS VAL DE LOIRE

Ouvert en été tous les jours de 10h à 20h

Ouvert en hiver du mardi au samedi de 9h à 17h

31 boulevard Heurteloup 37000 Tours

Tél. 02 47 64 66 38 - [velorando@tours-metropole.fr](mailto:velorando@tours-metropole.fr)

COMITÉ DÉPARTEMENTAL DE RANDONNÉE PÉDESTRE D'INDRE-ET-LOIRE

[www.cdrp37.fr](http://www.cdrp37.fr)